



Администрация Пермского муниципального округа Пермского края
Комитет имущественных отношений

РАСПОРЯЖЕНИЕ

10.10.2024

№ 3438

Об установлении публичного сервитута на часть земельных участков

В соответствии со ст. 23, гл. V.7 Земельного кодекса Российской Федерации, Федеральным законом от 25.10.2001 № 137-ФЗ «О введении в действие Земельного кодекса Российской Федерации», пп. 3.2.5 п. 3.2 разд. 3 Положения о комитете имущественных отношений администрации Пермского муниципального округа, утвержденного решением Думы Пермского муниципального округа Пермского края от 29.11.2022 № 48, на основании ходатайства публичного акционерного общества «Россети Урал» (ИНН 6671163413, ОГРН 1056604000970) (далее - ПАО «Россети Урал») от 25.09.2024 № 13489:

1. Установить в интересах ПАО «Россети Урал» публичный сервитут общей площадью 98704 кв.м на часть земельных участков, согласно приложению № 1 к настоящему распоряжению.

Цель: Эксплуатации объектов электросетевого хозяйства ТП-43246, ТП-43245, ТП-47227, ТП-43187, ТП-43412, ТП-43240, ТП-43491, ТП-47174, ТП-48849, ВЛ-10 кВ ф.Петровка от ПС Муллы.

Срок: 49 лет.

2. Утвердить границы публичного сервитута земельного участка, указанного в п. 1 настоящего распоряжения, согласно прилагаемой схеме расположения границ публичного сервитута.

3. Срок, в течение которого использование указанного в п. 1 настоящего распоряжения земельного участка в соответствии с их разрешенным использованием будет невозможно или существенно затруднено в связи с осуществлением сервитута – продолжительность не превышает три месяца для земельных участков, предназначенных для жилищного строительства (в том числе индивидуального жилищного строительства), ведения личного подсобного хозяйства, садоводства, огородничества; не превышает один год - в отношении иных земельных участков.

4. Порядок установления зон с особыми условиями использования территорий и содержание ограничений прав на земельные участки в границах таких зон установлен Постановлением Правительства РФ от 24.02.2009 № 160 «О порядке установления охранных зон объектов электросетевого хозяйства и особых условий использования земельных участков, расположенных в границах таких зон».

5. Плата за публичный сервитут не устанавливается в соответствии с ч. 4 ст. 3.6 Федерального закона от 25.10.2001 года № 137-ФЗ «О введении в действие Земельного кодекса Российской Федерации».

6. Комитету имущественных отношений администрации Пермского муниципального округа в течение 5 рабочих дней со дня подписания настоящего распоряжения:

6.1. направить настоящее распоряжение в Управление Федеральной службы государственной регистрации, кадастра и картографии по Пермскому краю;

6.2. направить настоящее распоряжение в ПАО «Россети Урал»;

6.3. разместить настоящее распоряжение на официальном сайте Пермского муниципального округа в информационно-телекоммуникационной сети «Интернет» (www.permokrug.ru).

7. ПАО «Россети Урал» привести земельные участки в состояние пригодное для использования в соответствии с разрешенным использованием в срок не позднее 3 (трех) месяцев после завершения строительства или эксплуатации инженерного сооружения, для размещения которого был установлен публичный сервитут.

8. Настоящее распоряжение вступает в силу со дня его подписания.

9. Контроль исполнения распоряжения возложить на заместителя председателя комитета М.В. Королеву.

Председатель комитета



Е.А. Демидова

Приложение № 1
к распоряжению
комитета имущественных
отношений администрации
Пермского муниципального округа
от 10.10.2024 № 3438

**Список земельных участков,
на которые устанавливается публичный сервитут**

№ п/п	Кадастровый номер земельного участка	Адрес земельного участка
1.	59:32:3250002:863	Пермский край, р-н Пермский, д. Федотово, ул. Белая, 58
2.	59:32:3250002:862	Пермский край, Пермский р-н, д. Федотово, ул. Белая, 60
3.	59:32:3250002:799	Российская Федерация, Пермский Край, м.р-н Пермский, с.п. Култаевское, д. Федотово, ул. Белая, з/у 62
4.	59:32:3250002:798	Российская Федерация, Пермский край, м.р-н Пермский, с.п. Култаевское, д. Федотово, ул. Белая, з/у 66
5.	59:32:3250002:797	Пермский край, Пермский район, Култаевское с/пос., в 0,01 км западнее д. Федотово, участок 4
6.	59:32:3250002:796	Российская Федерация, Пермский край, м.р-н Пермский, с.п. Култаевское, д. Федотово, ул. Белая, з/у 64
7.	59:32:3250002:705	Пермский край, Пермский р-н, с/п Култаевское, в 0,01 км на запад от д. Федотово, уч 19
8.	59:32:3250002:703	Пермский край, район Пермский, Култаевское с/п., д. Федотово, участок 17
9.	59:32:3250002:702	Пермский край, Пермский р-н, с/п Култаевское, в 0,01 км на запад от д. Федотово, уч 16
10.	59:32:3250002:701	Пермский край, район Пермский, с/п Култаевское, д. Федотово, участок 15
11.	59:32:3250002:700	Российская Федерация, Пермский край, м.р-н Пермский, с.п. Култаевское, д. Федотово, ул. Белая, з/у 50
12.	59:32:3250002:699	Пермский край, Пермский район, Култаевское с/п, в 0,01 км на запад от д. Федотово, уч 13
13.	59:32:3250002:2198	Пермский край, Пермский район, Култаевское с/пос., в 0,005 км западнее д. Федотово
14.	59:32:3250002:120	край Пермский, р-н Пермский, с/п Култаевское, д. Петровка
15.	59:32:3250001:6869	Пермский край, Пермский район, Култаевское с/п, в 0,1 км южнее д.Мураши
16.	59:32:3250001:2001	край Пермский, р-н Пермский, с/п Култаевское, д. Мураши
17.	59:32:3250001:1693	край Пермский, р-н Пермский, с/п Култаевское, д. Мураши
18.	59:32:3250001:1686	край Пермский, р-н Пермский, с/п Култаевское, д. Мураши
19.	59:32:1400001:837	Пермский край, р-н Пермский, д. Мураши, ул. Еловая
20.	59:32:1400001:648	Пермский край, Пермский район, Култаевское сельское поселение, д. Мураши, ВЛ-35 кВ отпайка на ПС "Култаево" от ВЛ-35 кВ Муллы-Водозабор-1
21.	59:32:1400001:637	Пермский край, Пермский район, Култаевское с/п, д. Мураши

22.	59:32:1400001:630	Пермский край, Пермский район, Култаевское с/п, д. Мураши, ул. Еловая, д. 5, кв. 1
23.	59:32:1400001:22	край Пермский, р-н Пермский, с/п Култаевское, д. Мураши, ул. Еловая, дом 5, квартира 4
24.	59:32:1400001:11	Пермский край, Пермский р-н, с/п Култаевское, д. Мураши, ул. Еловая, д. 1
25.	59:32:1400001:102	край Пермский, р-н Пермский, с/п Култаевское, д. Мураши, ул. Еловая, 7
26.	59:32:1400001:101	край Пермский, р-н Пермский, с/п Култаевское, д. Мураши, ул. Еловая, дом 5, квартира 5
27.	59:32:0000000:16059	Пермский край, Пермский район, д. Петровка
28.	59:32:0000000:13147	Пермский край, Пермский район, Култаевское с/п, д. Шилово, ул. Шиловская, д. 2
29.	59:32:1450002:986	Российская Федерация, Пермский край, м.о. Пермский, д. Шилово
30.	59:32:1450002:978	Российская Федерация, Пермский край, Пермский муниципальный округ, д.Шилово, ул.Первомайская
31.	59:32:1450002:977	Российская Федерация, Пермский край, Пермский муниципальный округ, д.Шилово, ул.Первомайская
32.	59:32:1450002:939	Российская Федерация, Пермский край, м.р-н Пермский, с.п. Култаевское, д. Шилово
33.	59:32:1450002:874	Российская Федерация, Пермский край, м.о. Пермский, д Шилово
34.	59:32:1450002:873	Пермский край, м.р-н Пермский, с.п. Култаевское, д. Шилово
35.	59:32:1450002:87	край Пермский, р-н Пермский, с/пос. Нижнемуллинское, д. Шилово
36.	59:32:1450002:834	Пермский край, Пермский муниципальный район, Култаевское сельское поселение, р-н Пермский, д. Шилово, ул. Первомайская
37.	59:32:1450002:833	Российская Федерация, Пермский край, м.р-н Пермский, с.п. Култаевское, д Шилово, ул Первомайская, з/у 8а
38.	59:32:1450002:832	Российская Федерация, Пермский край, м.р-н Пермский, с.п. Култаевское, д Шилово, ул Садовая, з/у 24
39.	59:32:1450002:831	Пермский край, Пермский муниципальный район, Култаевское сельское поселение, р-н Пермский, д. Шилово, ул. Первомайская
40.	59:32:1450002:73	край Пермский, р-н Пермский, с/п Култаевское, д. Шилово, ул.Федотовская/ул.Весенняя
41.	59:32:1450002:7	Пермский край, район Пермский, д. Шилово, ул. Южная, д. 28
42.	59:32:1450002:66	край Пермский, р-н Пермский, с/п Култаевское, д. Шилово, ул. Федотовская, 12
43.	59:32:1450002:60	край Пермский, р-н Пермский, с/пос. Култаевское, д. Шилово, ул. Трактовая, №2/1
44.	59:32:1450002:569	Пермский край, Пермский район, Култаевское с/п, д. Шилово
45.	59:32:1450002:528	Пермский край, р-н Пермский, д. Шилово, ул. Весенняя, 9
46.	59:32:1450002:527	Пермский край, Пермский район, Култаевское с/п, д. Шилово,

		ул. Весенняя, номер 9а
47.	59:32:1450002:521	Пермский край, Пермский район, Култаевское с/пос., д. Шилово, ул. 9 Мая
48.	59:32:1450002:520	Российская Федерация, Пермский край, м.р-н Пермский, с.п. Култаевское, д. Шилово, ул. Улица, з/у 12
49.	59:32:1450002:519	Пермский край, Пермский район, Култаевское с/пос., д. Шилово, ул. Весенняя, д. 10
50.	59:32:1450002:518	Пермский край, Пермский район, Култаевское с/пос., д. Шилово, ул. 9 Мая
51.	59:32:1450002:485	Российская федерация, край Пермский, м.о. Пермский, д Шилово, ул 9 мая, зу 10
52.	59:32:1450002:484	Российская Федерация, Пермский край, м.р-н Пермский, с.п. Култаевское, д. Шилово, ул. 9 мая, з/у 10а
53.	59:32:1450002:458	Российская Федерация, Пермский край, м.р-н Пермский, с.п. Култаевское, д. Шилово, ул. Первомайская, з/у 9
54.	59:32:1450002:455	Пермский край, Пермский район, Култаевское с/пос., д. Шилово, ул. Тракторная
55.	59:32:1450002:405	Российская Федерация, Пермский край, м.р-н Пермский, с.п. Култаевское, д. Шилово, ул. Федотовская, з/у 11
56.	59:32:1450002:404	Пермский край, Пермский район, Култаевское с/пос., д. Шилово, ул. Федотовская, 9
57.	59:32:1450002:4	Российская Федерация, Пермский край, м.р-н Пермский, с.п. Култаевское, д. Шилово, ул. Федотовская, з/у 3
58.	59:32:1450002:374	край Пермский, р-н Пермский, с/п Култаевское, д. Шилово, ул. Федотовская / ул. Первомайская / ул. 9 Мая / пер. Лесной
59.	59:32:1450002:330	край Пермский, р-н Пермский, с/п Култаевское, д. Шилово
60.	59:32:1450002:313	Пермский край, район Пермский, д. Шилово, ул. Федотовская, 23
61.	59:32:1450002:3	Пермский край, Пермский район, Нижнемуллинское с/пос., д. Шилово
62.	59:32:1450002:24	край Пермский, р-н Пермский, с/п Култаевское, д. Шилово
63.	59:32:1450002:2	Пермский край, Пермский район, с/п Култаевское, д. Шилово
64.	59:32:1450002:185	край Пермский, р-н Пермский, с/п Култаевское, д. Шилово, ул. Федотовская, дом 4
65.	59:32:1450002:180	край Пермский, р-н Пермский, с/пос. Култаевское, д. Шилово
66.	59:32:1450002:162	край Пермский, р-н Пермский, с/пос. Нижнемуллинское, д. Шилово
67.	59:32:1450002:12	Пермский край, Пермский район, Култаевское с/п, д. Шилово
68.	59:32:1450002:104	край Пермский, р-н Пермский, с/пос. Нижнемуллинское, д. Шилово
69.	59:32:1410001:4190	Пермский край, Пермский район, Култаевское с/п, д. Петровка
70.	59:32:1410001:213	Пермский край, Пермский район, Култаевское с/п, д. Шилово
71.	59:32:1410001:1255	Пермский край, р-н Пермский, с/п Култаевское, д. Шилово
72.	59:32:1410001:1197	Пермский край, Пермский район, Култаевское с/п, д. Петровка

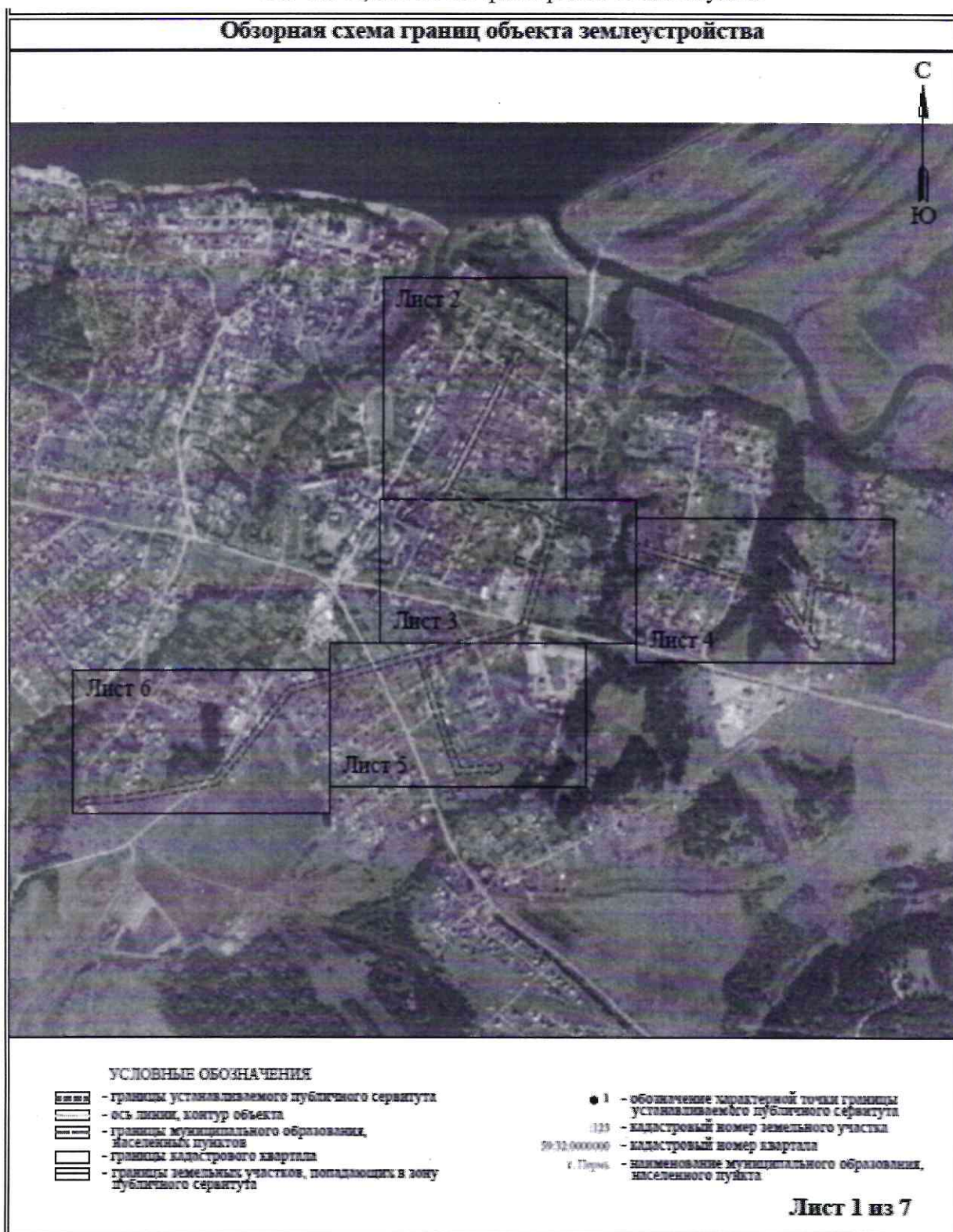
73.	59:32:1410001:1128	Пермский край, р-н Пермский, д. Шилово, ул. Федотовская, д. 5а
74.	59:32:1440001:330	Российская Федерация, Пермский край, муниципальный округ Пермский, деревня Федотово
75.	59:32:1440001:294	Пермский край., Пермский район, д. Федотово
76.	59:32:1420001:449	Пермский край, Пермский муниципальный район, д. Петровка, ул. Овражная
77.	59:32:1410001:84	Пермский край, р-н Пермский, с/о Нижнемуллинский, д. Петровка, ул. Петровская, дом 8
78.	59:32:1410001:82	край Пермский, р-н Пермский, с/п Култаевское, д. Петровка, ул. Ташлыкова, дом 28
79.	59:32:1410001:71	край Пермский, р-н Пермский, с/п Култаевское, д. Петровка, ул. Петровская, дом 5
80.	59:32:1410001:5665	Российская Федерация, Пермский край, муниципальный округ Пермский, деревня Петровка
81.	59:32:1410001:5659	Пермский край, Пермский район, д. Петровка
82.	59:32:1410001:5658	Пермский край, Пермский район, д. Петровка
83.	59:32:1410001:5655	Пермский край, Пермский район, д. Петровка
84.	59:32:1410001:5647	Пермский край, Пермский район, д. Петровка
85.	59:32:1410001:5646	Пермский край, Пермский район, д. Петровка
86.	59:32:1410001:5641	Пермский край, Пермский район, д. Петровка
87.	59:32:1410001:5629	Пермский край, Пермский район, д. Петровка
88.	59:32:1410001:5612	Пермский край, Пермский район, д. Петровка
89.	59:32:1410001:5611	Пермский край, Пермский район, д. Петровка
90.	59:32:1410001:5610	Пермский край, Пермский район, д. Петровка
91.	59:32:1410001:5609	Пермский край, р-н Пермский, д. Петровка
92.	59:32:1410001:5606	Пермский край, р-н Пермский, д. Петровка
93.	59:32:1410001:5601	Пермский край, р-н Пермский, д. Петровка
94.	59:32:1410001:5595	Пермский край, Пермский район, д. Петровка
95.	59:32:1410001:5594	Пермский край, Пермский район, д. Петровка
96.	59:32:1410001:5593	Пермский край, Пермский район, д. Петровка
97.	59:32:1410001:5591	Пермский край, р-н Пермский, д. Петровка
98.	59:32:1410001:5590	Пермский край, р-н Пермский, д. Петровка
99.	59:32:1410001:5589	Пермский край, р-н Пермский, д. Петровка
100.	59:32:1410001:5551	Пермский край, Пермский муниципальный округ, д. Петровка, ул. Овражная
101.	59:32:1410001:5537	Пермский край, Пермский муниципальный район, Култаевское с/п, д. Петровка
102.	59:32:1410001:5522	Российская федерация, край Пермский, м.о. Пермский, д. Петровка, ул. Ясная, зу 5
103.	59:32:1410001:5518	Пермский край, Пермский муниципальный район, Култаевское с/п, д. Петровка
104.	59:32:1410001:5515	Пермский край, Пермский край, Пермский район, с/п Култаевское, д. Петровка
105.	59:32:1410001:5477	Российская Федерация, Пермский край, м.р-н Пермский, с.п. Култаевское, д. Петровка, ул. Солнечная, з/у 40

106.	59:32:1410001:5453	Пермский край, Пермский муниципальный район, Култаевское с/п, д. Петровка
107.	59:32:1410001:5449	Пермский край, Пермский муниципальный район, с/п Култаевское, д. Петровка
108.	59:32:1410001:5403	Российская федерация, край Пермский, м.о. Пермский, д. Петровка, ул Солнечная, зу 55а
109.	59:32:1410001:5371	Пермский край, м.р-н Пермский, с.п. Култаевское, д. Петровка
110.	59:32:1410001:5158	Пермский край, Пермский район, Култаевское с/п, д. Петровка, ул. Новоселов, д. 2а, кв. 2
111.	59:32:1410001:5132	Пермский край, Пермский р-н, с/с Култаевское, д. Петровка, ул. Новоселов
112.	59:32:1410001:5127	Пермский край, Пермский р-н, д. Петровка
113.	59:32:1410001:5126	Пермский край, Пермский р-н, д. Петровка
114.	59:32:1410001:5108	Пермский край, муниципальный округ Пермский, деревня Петровка, улица Овражная, земельный участок 14а
115.	59:32:1410001:5098	Пермский край, Пермский р-н, с/п Култаевское, д. Петровка
116.	59:32:1410001:5097	Пермский край, Пермский р-н, с/п Култаевское, д. Петровка
117.	59:32:1410001:5096	Пермский край, муниципальный округ Пермский, деревня Петровка, улица Овражная, земельный участок 16
118.	59:32:1410001:5030	Пермский край, Пермский район, Култаевское с/п, д.Петровка, ул.Петровская
119.	59:32:1410001:4997	Российская Федерация, Пермский край, Пермский муниципальный район, Култаевское сельское поселение, д. Петровка, ул. Новоселов, 2б
120.	59:32:1410001:4996	Пермский край, Пермский район, Култаевское с/пос., д.Петровка, ул.Новоселов
121.	59:32:1410001:4959	Российская федерация, край Пермский, м.о. Пермский, д. Петровка, ул Солнечная, зу 59а
122.	59:32:1410001:4882	Пермский край, муниципальный округ Пермский, деревня Петровка, улица Новоселов, земельный участок 19а
123.	59:32:1410001:4833	Пермский край, Пермский район, д. Петровка, ул. Солнечная, д. 59
124.	59:32:1410001:4790	Пермский край, р-н Пермский, д. Петровка, ул. Овражная, д. 18
125.	59:32:1410001:429	Пермский край, муниципальный округ Пермский, деревня Петровка, улица Новоселов, земельный участок 8б
126.	59:32:1410001:428	край Пермский, р-н Пермский, с/п Култаевское, д. Петровка, ул. Новоселов, дом 8а, квартира 2
127.	59:32:1410001:425	Российская Федерация, Пермский край, м.р-н Пермский, с.п. Култаевское, д. Петровка, ул. Кудрина, з/у 8
128.	59:32:1410001:4199	Пермский край, район Пермский, д. Петровка, ул. Новоселов, д. 4/1
129.	59:32:1410001:4198	Пермский край, Пермский район, Култаевское с/п, д. Петровка, ул. Новоселов, д. 4
130.	59:32:1410001:4189	Пермский край, Пермский район, Култаевское с/п, д.

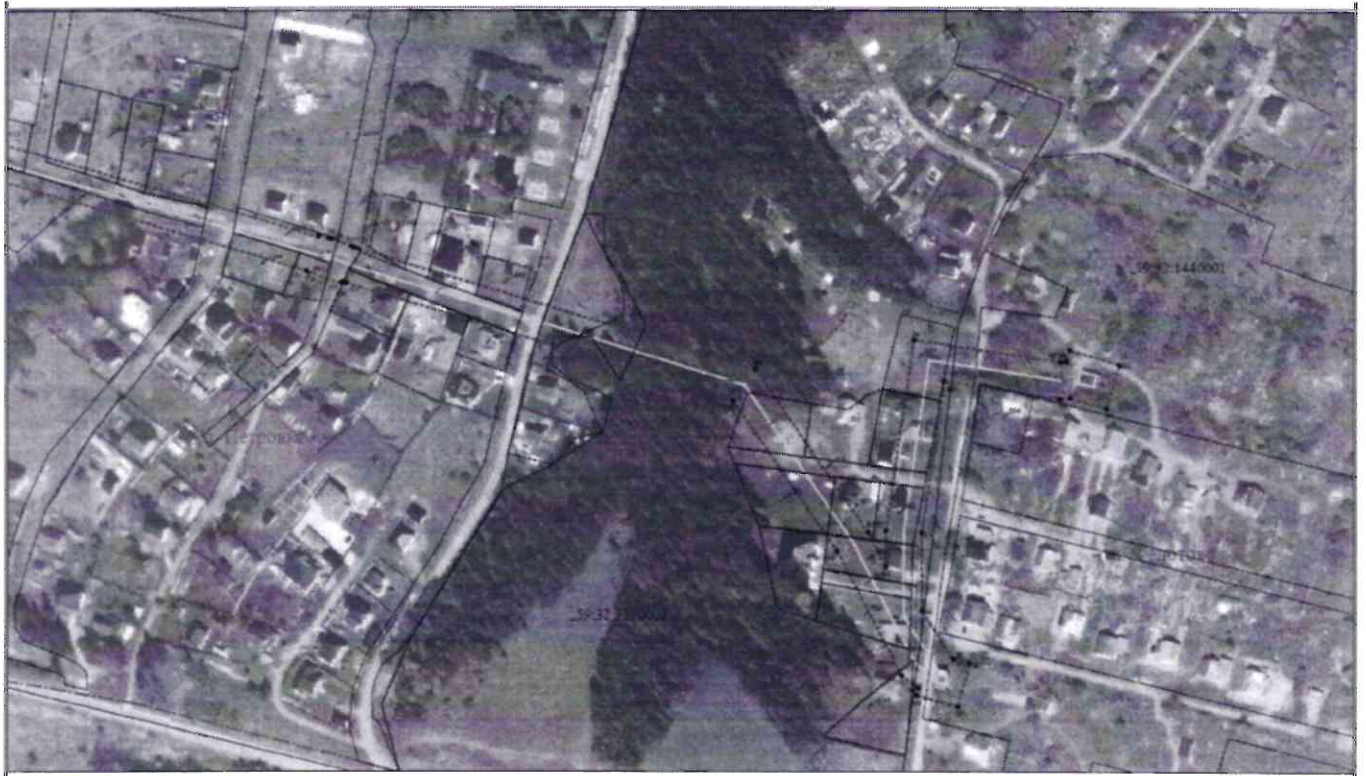
		Петровка, ул. Овражная, 22
131.	59:32:1410001:4188	Пермский край, р-н Пермский, д. Петровка, ул. Овражная, д. 22а
132.	59:32:1410001:4186	Пермский край, Пермский район, Култаевское с/пос., д. Петровка, ул. Строителей, дом 13, участок 3
133.	59:32:1410001:4180	Пермский край, Пермский район, д. Петровка, ул. Строителей, д. 13
134.	59:32:1410001:4168	Пермский край, район Пермский, д. Петровка, ул. Новоселов, д. 6/1
135.	59:32:1410001:4167	край Пермский, р-н Пермский, с/п Култаевское, д. Петровка, ул. Новоселов, дом 6
136.	59:32:1410001:416	Пермский край, р-н Пермский, д. Петровка, ул. Овражная, д. 10
137.	59:32:1410001:4152	Российская Федерация, Пермский край, муниципальный округ Пермский, деревня Петровка, улица Дальняя, земельный участок 1
138.	59:32:1410001:415	край Пермский, р-н Пермский, с/п Култаевское, д. Петровка, ул. Новоселов, дом 6 а, квартира 2
139.	59:32:1410001:4141	край Пермский, р-н Пермский, с/п Култаевское, д. Петровка, ул. Новоселов, дом 6а, квартира 1
140.	59:32:1410001:4133	Российская Федерация, Пермский край, Пермский район, Култаевское с/п, д. Петровка, ул. Овражная, д. 12
141.	59:32:1410001:4125	край Пермский, р-н Пермский, с/п Култаевское, д. Петровка, ул. Весенняя, 33
142.	59:32:1410001:276	край Пермский, р-н Пермский, с/п Култаевское, д. Петровка, ул. Строителей, дом 12
143.	59:32:1410001:253	Пермский край, Пермский район, с/п Култаевское, д. Петровка, ул. Ясная, 3
144.	59:32:1410001:232	край Пермский, р-н Пермский, с/пос. Култаевское, д. Петровка, ул. Земляничная, 26/1
145.	59:32:1410001:227	Пермский край, Пермский район, Култаевское с/п, д. Петровка, ул. Кудрина, дом 10
146.	59:32:1410001:210	Пермский край, р-н Пермский, с/п Култаевское, д. Петровка, ул. Строителей, дом 11, квартира 2
147.	59:32:1410001:208	Российская Федерация, Пермский край, м.р-н Пермский, с.п. Култаевское, д. Петровка, ул. Ясная, з/у 6
148.	59:32:1410001:207	край Пермский, р-н Пермский, с/п Култаевское, д. Петровка, Позиция 161
149.	59:32:1410001:206	Пермский край, Пермский район, Култаевское с/п, д. Петровка, позиция 160
150.	59:32:1410001:1406	край Пермский, р-н Пермский, с/п Култаевское, д. Петровка, позиция 4
151.	59:32:1410001:1402	край Пермский, р-н Пермский, с/п Култаевское, д. Петровка, позиция 1
152.	59:32:1410001:1400	край Пермский, р-н Пермский, с/п Култаевское, д. Петровка, позиция 2

153.	59:32:1410001:1375	край Пермский, р-н Пермский, с/п Култаевское, д. Петровка, ул. Новоселов, дом 8а, квартира 1
154.	59:32:1410001:13	Пермский край, Пермский район, д. Петровка, ул. Петровская, 6
155.	59:32:1410001:1224	Пермский край, р-н Пермский, с/п Култаевское, д. Петровка, ул. Строителей
156.	59:32:1410001:121	Пермский край, р-н Пермский, с/п Култаевское, д. Петровка, ул. Строителей
157.	59:32:1410001:119	Пермский край, Пермский район, с/п Култаевское, д. Петровка, ул. Новоселов, дом 10, квартира 1
158.	59:32:1410001:114	Пермский край, Пермский р-н, Култаевское с/п, д. Петровка, ул. Новоселов, дом 4а, квартира 2
159.	59:32:1410001:113	Пермский край, Пермский район, Нижнемуллинское с/п, д. Петровка, ул. Новоселов, дом 4а, квартира 1
160.	59:32:1410001:1064	Пермский край, р-н Пермский, с/п Култаевское, д. Петровка
161.	59:32:1410001:1045	Пермский край, р-н Пермский, с/п Култаевское, д. Петровка, ул. Новоселов, дом 17
162.	59:32:1450002:1020	Пермский край, Пермский м.о., д. Шилово, ул. Тракторная
163.	59:32:1400001:858	Пермский край, Пермский р-н, д Мураши, ул Заречная
164.	59:32:3250002	Пермский край, Пермский р-н
165.	59:32:3250001	Пермский край, Пермский р-н
166.	59:32:1400001	Пермский край, Пермский р-н
167.	59:32:1450002	Пермский край, Пермский р-н
168.	59:32:1440001	Пермский край, Пермский р-н
169.	59:32:1410001	Пермский край, Пермский р-н

СХЕМА РАСПОЛОЖЕНИЯ ГРАНИЦ ПУБЛИЧНОГО СЕРВИТУТА
ТП-43246, ТП-43245, ТП-47227, ТП-43187, ТП-43412, ТП-43240, ТП-43491, ТП-47174,
ТП-48849, ВЛ-10 кВ ф.Петровка от ПС Муллы







Условные обозначения приведены на листе 1

Масштаб 1:2000

Лист 4 из 7



Условные обозначения приведены на листе 1

Масштаб 1:2000

Лист 5 из 7



Условные обозначения приведены на листе 1

Масштаб 1:2000

Лист 6 из 7

Приложение № 3
к распоряжению
комитета имущественных
отношений администрации
Пермского муниципального округа
от 10.10.2024 № 3438

ОПИСАНИЕ МЕСТОПОЛОЖЕНИЯ ГРАНИЦ ПУБЛИЧНОГО СЕРВИТУТА

Перечень характерных точек Площадь зоны публичного сервитута 98794 кв.м		
Обозначение характерных точек границ	Координаты, м	
	X	Y
1	2	3
1	507933.42	2209880.82
2	507949.06	2209896.11
3	507949.63	2209934.22
4	507955.14	2210006.95
5	507963.39	2210071.87
6	508007.41	2210299.69
7	508155.14	2210418.18
8	508292.85	2210527.34
9	508401.48	2210933.93
10	508449.45	2211116.15
11	508474.18	2211212.1
12	508486.27	2211341.88
13	508488.48	2211342.42
14	508487.73	2211245.48
15	508487.89	2211245.88
16	508646.91	2211291.47
17	508653.9	2211277.19
18	508666.47	2211245.12
19	508664.41	2211244.34
20	508672.32	2211223.48
21	508693.17	2211231.36
22	508690.28	2211239
23	508689.09	2211244.97
24	508673.14	2211285.65
25	508667.41	2211297.37
26	508795.03	2211334.24
27	508829.91	2211274.42
28	508846.02	2211175.27
29	508844	2211174.79
30	508849.11	2211153.5
31	508850.57	2211153.85
32	508858.07	2211122.99
33	508887.77	2211011.36
34	508865.47	2210974.01
35	508835.59	2210917.77
36	508820.68	2210895.55
37	508801.62	2210882.67
38	508814.47	2210860.13
39	508827.1	2210867.34
40	508828.63	2210866.4
41	508830.36	2210869.2
42	508836.34	2210872.62
43	508834.48	2210875.9
44	508853.84	2210907.34
45	508884.05	2210994.22
46	508909.23	2211006.4
47	508982.7	2211045.91
48	509053.76	2211084.15
49	509167.77	2211141.83
50	509206.04	2211162.51
51	509285.63	2211201.37
52	509325.35	2211225.78
53	509329.68	2211230.06
54	509334.47	2211232.47
55	509324.42	2211252.48
56	509304.54	2211242.5
57	509307.02	2211237.55
58	509275.87	2211219.97
59	509196.41	2211181.18
60	509157.96	2211160.4
61	509043.95	2211102.73
62	508972.94	2211064.5
63	508905.03	2211028.13
64	508878.45	2211128.07
65	508867.87	2211173.03
66	508849.91	2211281.53
67	508809.66	2211350.63

1	2	3
68	508793.57	2211404.88
69	508787.07	2211408.5
70	508776.05	2211445.74
71	508779.67	2211451.72
72	508681.98	2211781.04
73	508682.96	2211781.38
74	508680.97	2211787.11
75	508680.67	2211789.04
76	508676.54	2211799.84
77	508675.83	2211801.89
78	508675.77	2211801.87
79	508674.8	2211804.4
80	508604.85	2212037.42
81	508509.76	2212103.38
82	508489.84	2212113.58
83	508511.06	2212113.51
84	508621.88	2212130.21
85	508609.04	2212215.83
86	508609.37	2212219
87	508616.17	2212221.04
88	508607.42	2212250.19
89	508582.14	2212242.6
90	508588.52	2212221.34
91	508587.86	2212215.28
92	508598.18	2212147.73
93	508509.61	2212134.51
94	508464.21	2212134.65
95	508436.03	2212153.16
96	508433.41	2212162.75
97	508408.43	2212155.92
98	508415.08	2212131.59
99	508419.33	2212132.75
100	508426.53	2212122.94
101	508498.97	2212083.31
102	508586.86	2212024.36
103	508654.95	2211797.52
104	508655.92	2211794.98
105	508654.78	2211794.59
106	508661.87	2211774.08
107	508662.11	2211774.16
108	508759.11	2211446.93
109	508765.29	2211443.23
110	508776.4	2211406.01
111	508773	2211400.09
112	508786.74	2211353.73
113	508463.38	2211260.78
114	508463.81	2211258.93
115	508461.38	2211258.33
116	508464.73	2211244.8
117	508454.2	2211238.71
118	508429.14	2211121.5
119	508383.46	2210948.36
120	508374.7	2210949.68
121	508387.7	2210995.09
122	508367.58	2210999.11
123	508354.21	2210954.47
124	508237.54	2210988.75
125	508094.62	2211037.81
126	508042.84	2211057.94
127	508050.41	2211151.06
128	508054.89	2211182.53
129	508034.09	2211185.48
130	508032.21	2211172.19
131	508030.21	2211175.17
132	508020.58	2211153.48
133	508029.22	2211149.24
134	508020.74	2211044
135	508087.39	2211018.09
136	508231.11	2210968.75
137	508356.52	2210931.78
138	508378.16	2210927.93
139	508374.36	2210939.47

1	2	3
140	508142.12	2210434.65
141	507988.3	2210311.26
142	507942.65	2210075.25
143	507934.34	2210009.07
144	507928.64	2209935.17
145	507928.19	2209945.07
146	507919.73	2209897
147	507928.94	2209877.98
1	507933.42	2209880.82